

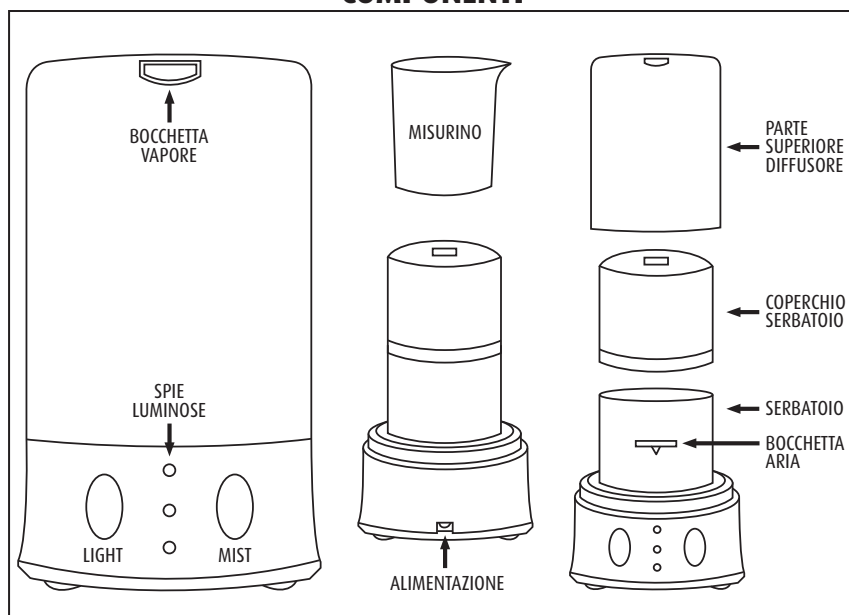
# MANUALE D'ISTRUZIONE

## DIFFUSORE D'ESSENZA A ULTRASUONI

*Aria*

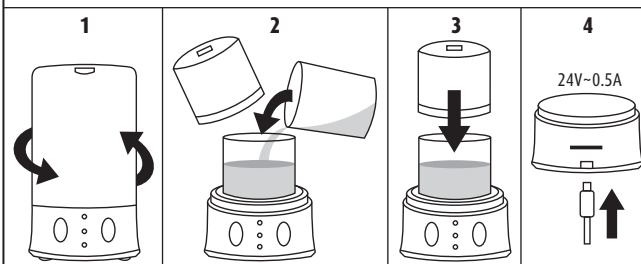
pumilene vapo®

### COMPONENTI



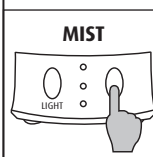
### ISTRUZIONI D'USO

- Riempire il misurino con 100 ml di acqua.
- Ruotare la sezione superiore del diffusore in senso anti-orario per rimuoverlo. Togliere il coperchio del serbatoio e riempire il serbatoio con acqua demineralizzata senza superare il livello massimo di riempimento indicato. Aggiungere qualche goccia di Pumilene Vapo Concentrato. (Fig. 1-2)
- Chiudere il serbatoio in modo che la tacca del coperchio entri nell'apposita tacca del serbatoio e risultino allineate. Riposizionare la sezione superiore del diffusore ruotando in senso orario. (Fig. 3)
- Collegare l'apparecchio inserendo l'adattatore nella presa di corrente. (Fig. 4).



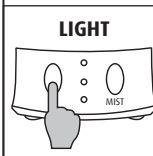
### AVVERTENZE

- Il diffusore non funziona se il serbatoio dell'acqua è vuoto.
- Riempire sempre il serbatoio prima con l'acqua e poi con gli olii essenziali.
- Controllare il livello dell'acqua prima di mettere in funzione il diffusore.
- Non spostare il diffusore quando contiene acqua.
- Posizionare il diffusore sempre su una superficie piana.
- Non tenere troppo a lungo l'acqua nel serbatoio.
- Se il diffusore non è utilizzato, svuotare il serbatoio dell'acqua.
- È consigliabile utilizzare acqua demineralizzata.
- **Attenzione a non far entrare acqua nella bocchetta dell'aria posta sul retro del serbatoio, soprattutto durante le fasi di riempimento e di pulizia.**
- Tenere il diffusore fuori dalla portata dei bambini.
- Questo apparecchio può essere utilizzato da bambini di età superiore agli 8 anni e da persone con ridotte capacità fisiche, sensoriali o mentali o mancanza di esperienza e conoscenza, previo che siano preventivamente stati istruiti all'uso dell'apparecchio in modo sicuro e si sia verificato che ne abbiano compreso i rischi coinvolti nell'utilizzo.
- I bambini non devono giocare con l'apparecchio.
- La pulizia e la manutenzione non devono essere eseguite dai bambini senza supervisione.
- Utilizzare esclusivamente l'apposito adattatore di corrente.
- Verificare regolarmente l'alimentatore esterno, cavo, spina e involucro. Se l'alimentatore è danneggiato non deve essere utilizzato finché non sia stato riparato.



#### Modalità Pulsante MIST

- Premere una volta il pulsante Mist per accendere il diffusore al massimo livello di nebulizzazione.
- Premere due volte il pulsante Mist per passare al livello medio di nebulizzazione.
- Premere tre volte il pulsante Mist per passare al livello minimo di nebulizzazione.
- Per interrompere la diffusione premere un'altra volta il pulsante.



#### Modalità Pulsante LIGHT

- Quando il diffusore è collegato alla corrente, il colore della lampada cambia automaticamente "creando un bell'effetto cromatico".
- Premere il pulsante Light per selezionare il colore desiderato.
- Quando la lampada è selezionata su un colore, per riavviare la sequenza occorre premere più volte il pulsante Light fino alla modalità "luce off - luce spenta". Schiacciare un'altra volta per far partire la sequenza in automatico.

**ATTENZIONE:** Quando il serbatoio del diffusore è privo d'acqua, la spia "stop" si accende e la lampada inizia a lampeggiare. Per far ripartire il diffusore, è necessario staccare il cavo di alimentazione della corrente elettrica ed aggiungere nuovamente l'acqua con le gocce di essenza.

**Non riempire il serbatoio quando l'apparecchio è collegato alla rete elettrica.**

### PULIZIA DIFFUSORE

Pulire il serbatoio dell'acqua con cadenza settimanale. Cambiare frequentemente l'acqua nel serbatoio per tenerlo pulito. Per una manutenzione ottimale, utilizzare acqua demineralizzata.

### TABELLA DEI PARAMETRI

|                   |                                  |
|-------------------|----------------------------------|
| Nome del prodotto | ARIA Pumilene Vapo - Cod. 02907A |
| Adattatore        | 100-200 V ~ 50/60 Hz incluso     |
| Apparecchio       | 18V dc - 9 W                     |



AVVERTENZE PER IL CORRETTO SMALTIMENTO DEL PRODOTTO AI SENSI DELLA DIRETTIVA EUROPEA 2002/95CE - 2002/96CE - 2003/108CE

Il simbolo del cassonetto barrato riportato sull'apparecchiatura indica che il prodotto alla fine della propria vita utile deve essere raccolto separatamente dagli altri rifiuti. L'utente dovrà, pertanto, conferire l'apparecchiatura giunta a fine vita agli idonei centri di raccolta differenziata dei rifiuti elettronici ed elettrotecnici, oppure riconsegnarla al rivenditore al momento dell'acquisto di una nuova apparecchiatura di tipo equivalente, in ragione di uno a uno. L'adeguata raccolta differenziata per l'avvio successivo dell'apparecchiatura dismessa al riciclaggio, al trattamento e allo smaltimento ambientalmente compatibili contribuisce ad evitare possibili effetti negativi sull'ambiente e sulla salute e favorisce il riciclo dei materiali di cui è composta l'apparecchiatura. Lo smaltimento abusivo del prodotto da parte dell'utente comporta l'applicazione delle sanzioni amministrative di cui al dlgs. n. 22/1997" (art. 50 e seguenti del dlgs. n. 22/1997).

| DOMANDE FREQUENTI     | CAUSE   | SOLUZIONI  |
|-----------------------|---|--|
| Non vaporizza         | L'acqua è oltre il livello massimo indicato   | Staccare l'apparecchio dall'alimentazione elettrica, svuotare il serbatoio finché il livello dell'acqua non superi il livello massimo  |
|                       | Il coperchio esterno non è perfettamente chiuso   | Ruotare in senso orario spingendo verso il basso finché il camino del bicchiere sia perfettamente centrato con la fessura del coperchio esterno  |
|                       | I bicchieri trasparenti superiore ed inferiore del serbatoio non sono perfettamente allineati | Allineare la tacca del bicchiere superiore affinché entri nella fessura del bicchiere inferiore  |
|                       | Presenza eccessiva di olio essenziale   | Staccare l'apparecchio dall'alimentazione elettrica, svuotare completamente la vaschetta e rimuovere con un panno umido la patina sulla piastrina degli ultrasuoni. Non superare le 4/5 gocce di olio essenziale |
| Apparecchio lampeggia | L'acqua è terminata   | Staccare l'apparecchio dall'alimentazione elettrica, ed aggiungere acqua non oltre il livello massimo  |
| Non si accende        | L'apparecchio non è collegato alla rete elettrica   | Assicurarsi che il trasformatore sia collegato alla rete elettrica e che lo spinotto sia ben inserito nel diffusore  |

Per il buon funzionamento dell'apparecchio si raccomanda:

- Di pulire periodicamente la piastrina degli ultrasuoni utilizzando un panno umido
- Di staccare sempre il diffusore dall'alimentazione elettrica e di svuotare sempre il serbatoio alla fine di ogni utilizzo
- Di aggiungere l'olio essenziale solamente dopo aver riempito il serbatoio con l'acqua
- Di staccare sempre lo spinotto quando si riempie la vaschetta d'acqua
- Di leggere con attenzione il manuale d'istruzioni allegato

## CERTIFICATO DI GARANZIA

### CONDIZIONI

La presente garanzia ha validità 24 (ventiquattro) mesi dalla data d'acquisto. La presente garanzia è valida solo se viene correttamente compilata ed accompagnata dallo scontrino fiscale che ne prova la data ed il luogo d'acquisto. Per garanzia si intende la sostituzione o la riparazione dei componenti dell'apparecchio che risultano difettosi all'origine per vizi di fabbricazione. Il consumatore è titolare dei diritti applicabili dalla legislazione nazionale disciplinante la vendita dei beni di consumo; questa garanzia lascia impregiudicati tali diritti. La casa costruttrice declina ogni responsabilità per eventuali danni a persone animali o cose, conseguenti ad un uso improprio dell'apparecchio ed alla mancata osservanza delle prescrizioni indicate nel libretto di istruzioni. Nel libretto di istruzioni si descrivono tutte le raccomandazioni per l'installazione e l'uso dell'apparecchio. Leggere attentamente il libretto di istruzioni ed eseguire le verifiche indicate nello stesso, poiché ogni eventuale danno provocato da una cattiva installazione o da un cattivo uso non potrà essere coperto dalla presente garanzia.

### LIMITAZIONI

Questo Certificato di Garanzia non è valido se l'apparecchio è stato:

- Manomesso da parte di personale non autorizzato,
- Impiegato, conservato o trasportato in modo improprio o anomalo.

Sono comunque escluse dalla garanzia, le perdite di prestazioni estetiche o tali da non compromettere la sostanza delle funzioni.

Se, nonostante la cura nella selezione dei materiali e l'impegno nella realizzazione del prodotto che Lei ha appena acquistato, si dovessero riscontrare dei difetti, o qualora avesse bisogno di informazioni, Le consigliamo di contattare:

**Numero verde da rete fissa: 800 444 808**  
**mail: [assistenzaelettrici@montefarmaco.it](mailto:assistenzaelettrici@montefarmaco.it)**

**Data di vendita**

**TIMBRO DEL RIVENDITORE**

**MONTEFARMACO OTC S.p.A.**  
 Via IV Novembre, 92  
 20021 Bollate (MI)  
 Tel. 02.333091